



homecontrols

Daikin Home Controls (DHC) radiátortermostát
Daikin Home Controls (DHC) termostat radijatora
Daikin Home Controls (DHC) -patteritermostaatti

Szerelési és üzemeltetési kézikönyv
Priručnik za postavljanje i rukovanje
Asennus- ja käyttöopas

További dokumentumok a termékoldalakon találhatóak.
Više dokumentacije može se naći na stranicama proizvođača.
Lisää kirjallista aineistoa on tuotesivulla.

EKRRVATR2BA // 4P687169-1A // 2023.04
Documentation © Daikin Europe N.V., Belgium
All rights and changes reserved. Printed in Hong Kong.

Olvasza el alaposan az útmutatót, és tartsa biztonságos helyen.

Figyelem! Veszélyforrást jelez. **Fontos további információ.**

➤ Tartsa be a "Biztonsági utasítások és általános információk" című mellékletben olvasható biztonsági információkat.

Pažljivo pročтайте priručnik i čuvajte ga na sigurnom mjestu.

Pozor! Ukazuje na opasnost. **Dodatne važne informacije.**

➤ Pridržavate se informacija o sigurnosti navedenih u prilogu „Sigurnosne upute i opće informacije“

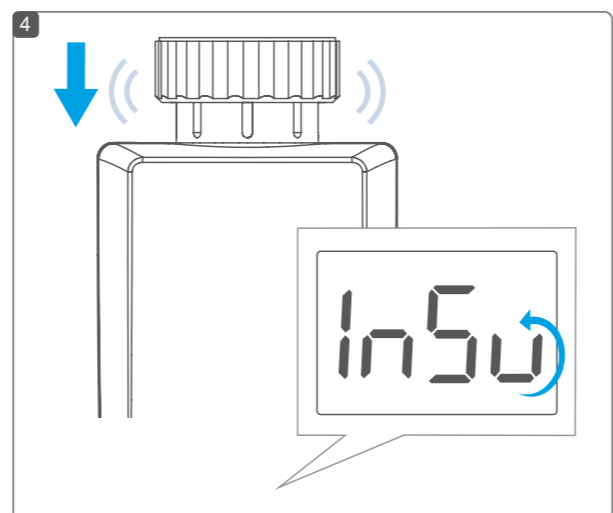
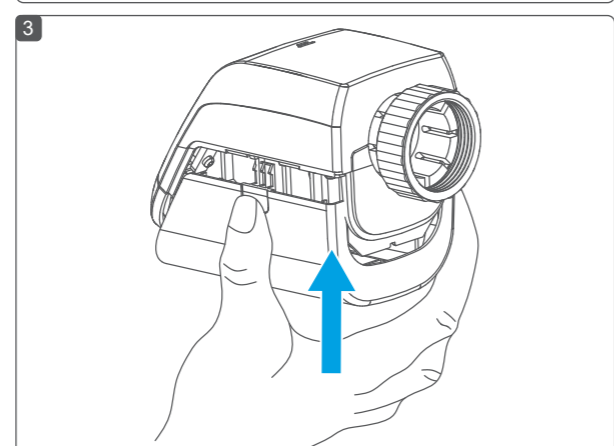
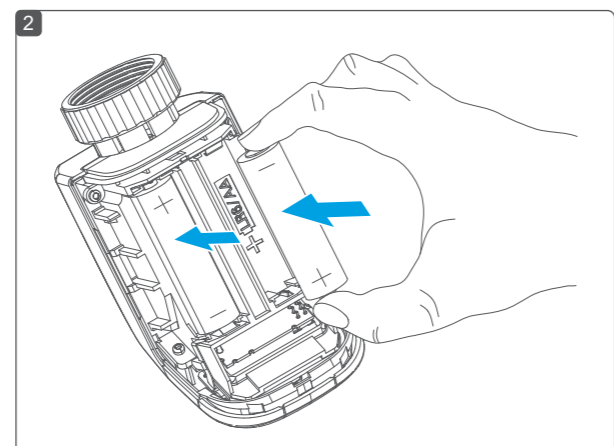
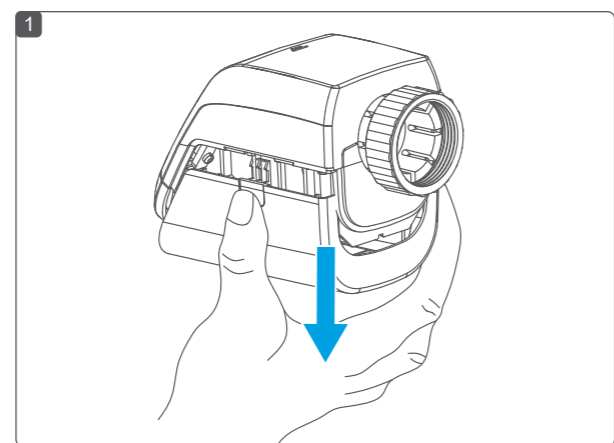
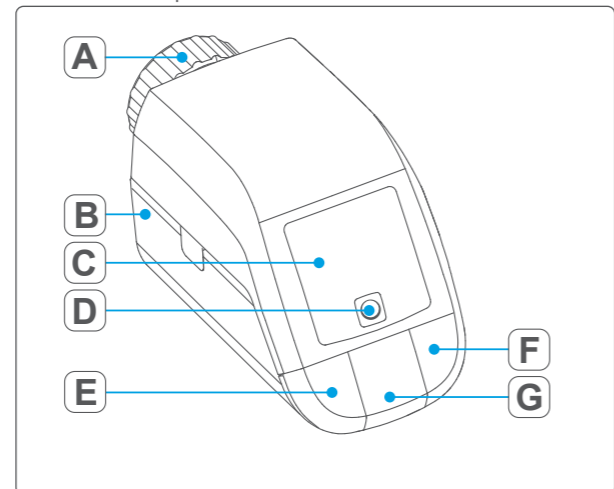
Lue opas huolellisesti ja säilytä se turvallisessa paikassa.

Huomio! Tämä tarkoittaa vaaraa. **Muuta tärkeää tietoa.**

➤ Noudata liitteessä „Turvallisuusohjeet ja yleistä tietoa“ olevia turvallisuusohjeita.

A tartozék áttekintése // Pregled pribora // Lisävarusteen yleiskuvaus

- A** Csatlakozó anya // Spojna matica // Liitosmutteri
- B** Elemrekesz (és fedél) // Odjeljak za baterije (i poklopac) // Paristolokero (ja kansi)
- C** Kijelző // Zaslon // Näyttö
- D** Rendszer gomb és LED // Sistemski gumb i LED // Järjestelmäpainike ja merkkivalo
- E** Minusz gomb // Gumb minus // Miinuspainike
- F** Plusz gomb // Gumb plus // Pluspainike
- G** Menü/Segédmód gomb // Gumb izbornika/pojačanja // Valikko-/Boost-painike



Töltse le és telepítse az ONECTA alkalmazást // Preuzmite i instalirajte aplikaciju ONECTA // Lataa ja asenna ONECTA-sovellus



Nyissa meg az ONECTA alkalmazást. // Otvorite aplikaciju ONECTA. // Avaa ONECTA-sovellus.

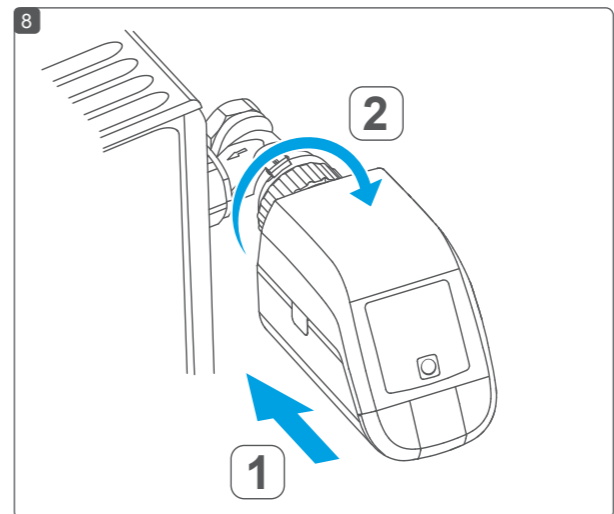
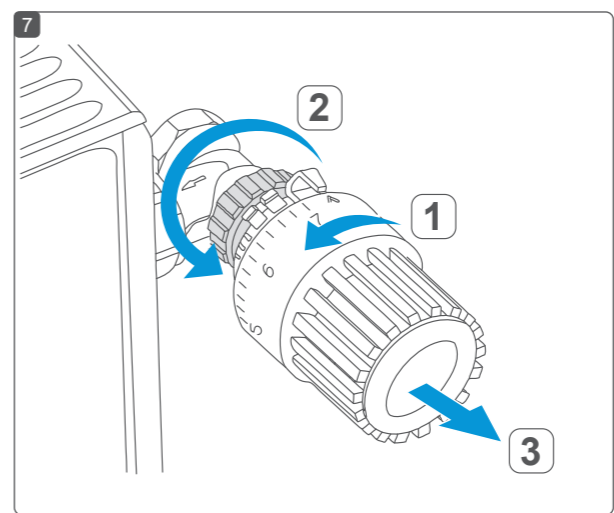
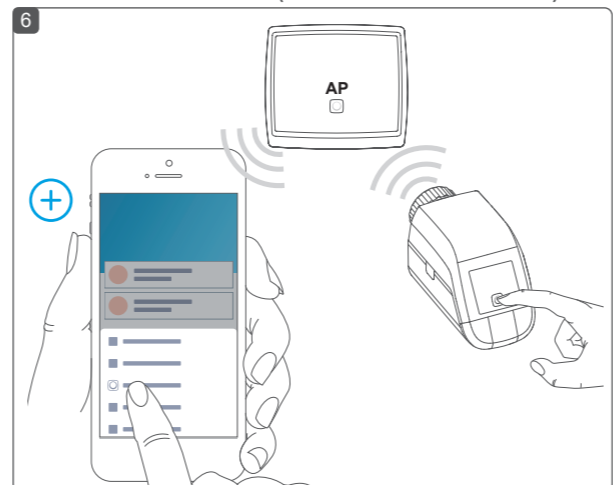
Ellenőrizze, hogy a Daikin Altherma egység látható-e az alkalmazásban. // Provjerite vidi li se vaša jedinica Daikin Altherma u aplikaciji. // Tarkista, näkyykö Daikin Altherma -yksikkösi sovelluksessa.

➤ Ha nem látható, akkor először adja a Daikin Altherma egységet hozzá úgy, hogy a pluszjelre (+), majd az **Eszköz hozzáadása** lehetőségre kattint. Kövesse az alkalmazásban megjelenő utasításokat. // Ako se ne vidi, najprije dodajte jedinicu Daikin Altherma tako da kliknete simbol plusa (+) i odaberete **Add a device** (Dodaj uređaj). Slijedite upute u aplikaciji. // Jos ei, lisää Daikin Altherma -yksikkö napsauttamalla ensin plusmerkkiä (+) ja valitsemalla **Lisää laite**. Noudata sovelluksen ohjeita.

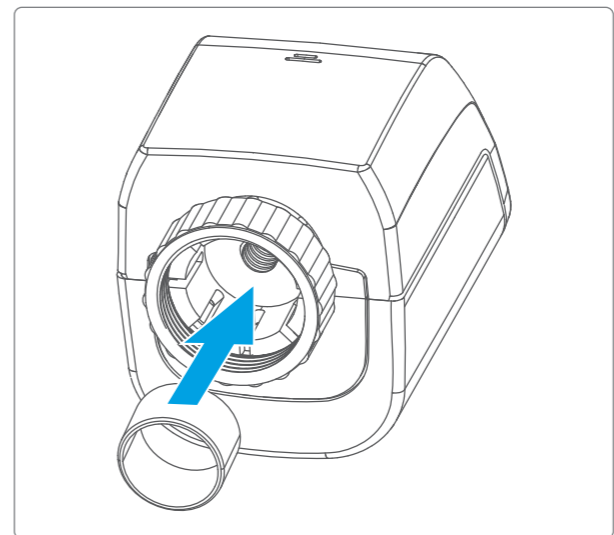
Ellenőrizze, hogy a DHC Access Point látható-e az alkalmazásban. // Provjerite vidi li se vaš DHC Access Point u aplikaciji. // Tarkista, näkyykö DHC Access Point -tukiasema sovelluksessa.

➤ Ha nem látható, akkor először adja hozzá a DHC Access Pointot. Lásd a DHC Access Point kézikönyvét. // Ako se ne vidi, najprije dodajte DHC Access Point. Pogledajte priručnik za DHC Access Point. // Jos ei, lisää ensin DHC Access Point -tukiasema. Katso DHC Access Point -tukiaseman käyttöohjeita.

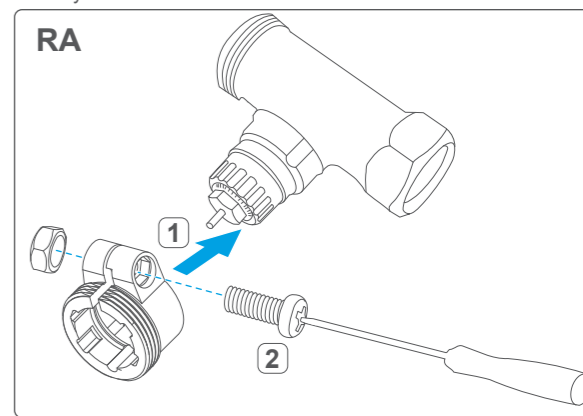
Csatlakoztassa a tartozékat a DHC Access Pointhoz (az ONECTA alkalmazással): // Spajanje pribora na DHC Access Point (putem aplikacije ONECTA): // Yhdistä lisävaruste DHC Access Point -tukiasemaan (ONECTA-sovelluksen kautta):



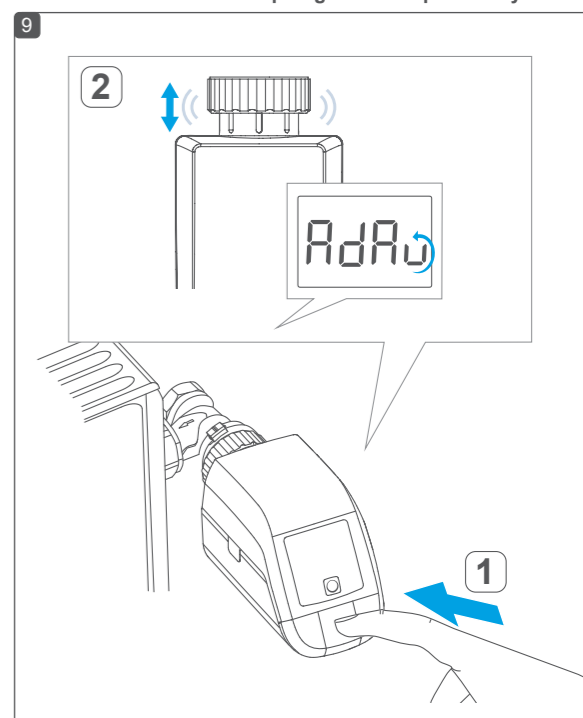
➤ Használja a mellékelt tartógyűrűt, ha a termostát túl laza. // Ako je termostat previše labav, upotrijebite priloženi potporni prsten. // Käytä mukana toimitettua tukirengasta, jos termostaatin liitos on liian löysä.



➤ A Danfoss RA szelepekhez használja a mellékelt adaptert. // Za Danfoss RA ventile upotrijebite isporučeni adapter. // Käytä Danfoss RA -ventiileille mukana toimitettua sovitinta.



Beállítási futtatás // Rad za prilagodbu // Sopeutuskäyttö



A rendszer beállítása az ONECTA alkalmazásban: // Postavite ekosustav u aplikaciji ONECTA: // Määritä DHC-ekosysteemi ONECTA-sovellukseen:



A gyártó hivatalos képviselője:
Ovlašteni predstavnik proizvođača:
Valmistajan valtuutettu edustaja:

Daikin Europe N.V.
Zandvoordestraat 300
B-8400 Oostende, Belgium
www.daikin.eu

Funkció

Ez a tartozék a **Daikin Home Controls (DHC) rendszer** része, és vezeték nélküli kapcsolatot használ. A rendszer összes tartozéka kényelmesen és egyedileg konfigurálható és vezérelhető az ONECTA alkalmazáson keresztül. A DHC-tartozékok számos egyéb partnermegoldással együttesen is üzemeltethetők. A rendszer által a más tartozékokkal együtt biztosított funkciókat a Daikin Home Controls felhasználói útmutatója ismerteti.

A DHC **radiátortermostát** lehetővé teszi a szobahőmérséklet időzített szabályozását egy fűtési profil és különálló fűtési fázisok használatával. A szobahőmérséklet pontos szabályozása érdekében a DHC szobatermostát képes arra, hogy megmérje egy helyiség tényleges hőmérsékletét, majd továbbítsa ezt az adatot a DHC radiátortermostát felé.

A DHC radiátortermostát kényelmesen vezérelhető egy DHC Access Pointhoz csatlakoztatva az ingyenes ONECTA alkalmazáson keresztül.

A DHC radiátortermostát bármelyik elterjedt radiátorszelephez illeszkedik, és könnyedén felszerelhető vízleeresztés és a fűtési rendszerbe való beavatkozás nélkül. A kiegészítő segédmód funkció révén a lehűt helyiségek gyorsan felmelegíthetők a fűtésszelep kinyitásával.

Megjegyzések az üzemeltetéshez

i A DHC radiátortermostáttal történő szobahőmérséklet-szabályozás kétsöves fűtési rendszerekhez lett tervezve, amelyekben radiátoronként egy adagolási és egy visszatérítési vezeték található. Az egycsöves fűtési rendszerekben való használat esetén az áramlási hőmérséklet ingadozásai miatt jelentős eltérések alakulhatnak ki a beállított hőmérséklethez képest.

!	Ha a meglévő radiátoron, szelepen és fűtőcsöveken láthatóan sérültek, forduljon szakemberhez.
----------	---

!	Ügyeljen az elemek megfelelő polarítására. Az elemek nem megfelelő cseréje robbanásveszélyt idéz elő. Az elemeket csak ugyanolyan típusú vagy azzal egyenértékű elemekre cserélje le. Soha ne próbálja újratölteni a nem tölthető elemeket. Ne dobja az elemeket tűzbe. Ne tegye ki az elemeket magas hőmérsékletnek. Ne zárja rövidre az elemeket.
----------	---

Megfelelőségi nyilatkozat

A Daikin Europe N.V. kijelenti, hogy a DHC EKRRVATR2BA típusú rádióberendezés megfelel a 2014/53/EU irányelv előírásainak. Az eredeti megfeleléségi nyilatkozat az EKRRVATR2BA termékoldalain érhető el.

A Daikin Home Controls (DHC) rendszer összes tartozéka kényelmesen és egyedileg konfigurálható és vezérelhető az ONECTA alkalmazáson keresztül.

Műszaki adatok // Tehničke specifikacije // Tehniset tiedot

HU	HR
Eszköz neve	Naziv uređaja
Tápfeszültség	Napon napajanja
Áramfelvétel (max.)	Potrošnja struje (maks.)
Elemek jellemző élettartama (év)	Trajanje baterije u godinama (tip.)
Védelem foka	Stupanj zaštite
Szennyezési fokozat	Stupanj onečišćenja
Kültéri hőmérséklet	Temperatura okoline
Méretek (sz x ma x mé)	Dimenzije (Š x V x D)
Tömeg (elemekkel együtt)	Težina (uključujući baterije)
Rádiófrekvencia	Radiofrekvencija
Maximális kisugárzott teljesítmény	Najveća izračena snaga
Vevőegység kategóriája	Kategorija prijavnika
Jell. szabadtéri RF-hatótáv	Uobičajeni domet RF-a na otvorenom
Kitöltési tényező	Radni ciklus
Működési mód	Način rada
Szoftver osztálya	Razred softvera
Csatlakozás	Priključak
Szabályozási nyomaték	Upravljački okretni moment
Szelep mozgástere	Hod ventila
Maximális elmozdulási pozíció	Maksimalni položaj hoda
Minimális elmozdulási pozíció	Minimalni položaj hoda

A műszaki adatok változhatnak. // Podložno tehničkim promjenama. // Tehniset muutokset mahdollisia.

Funkcija

Ovaj pribor dio je **Daikin Home Controls (DHC) ekosustava** i radi uz pomoć bežične veze. Sav pribor ekosustava može se praktično i individualno konfigurirati i kontrolirati putem aplikacije ONECTA. DHC pribor možete upotrebljavati u kombinaciji s mnogim partnerskim rješenjima. Dostupne funkcije koje pruža ekosustav u spoju s drugim priborom opisane su u Referentnom vodiču za korisnika za Daikin Home Controls.

DHC **termostat radijatora** omogućuje vremenski upravljanu regulaciju sobne temperature putem profila grijanja s individualnim fazama grijanja. Za preciznu regulaciju sobne temperature, DHC sobni termostat može izmjeriti stvarnu temperaturu u prostoriji i poslati podatke u DHC termostat radijatora.

Uz pomoć besplatne aplikacije ONECTA možete lako upravljati DHC termostatom radijatora u spoju s priborom DHC Access Point.

DHC termostat radijatora odgovara svim uobičajenim ventilima radijatora i jednostavan je za montažu jer ne zahtijeva pražnjenje vode ni intervencije u sustavu grijanja. Uz dodatnu funkciju pojačanja hladne se prostorije mogu brzo zagrijati otvaranjem ventila za grijanje.

A Daikin Home Controls (DHC) rendszer összes tartozéka kényelmesen és egyedileg konfigurálható és vezérelhető az ONECTA alkalmazáson keresztül.

Napomene o radu

i Upravljanje sobnom temperaturom putem DHC termostata radijatora namijenjeno je za dvocijevni sustav grijanja s jednim dovodnim i jednim odvodnim vodom po radijatoru. Upotreba u jednocijevnim sustavima grijanja može dovesti do velikih odstupanja u postavljenoj temperaturi zbog fluktuacija u temperaturi protoka.

!	U slučaju vidljivih oštećenja postojećeg radijatora, ventila ili cijevi za grijanje obratite se stručnjaku.
----------	---

!	Vodite računa o pravilnom rasporedu polova baterija. Ako se baterija ne zamijeni pravilno, postoji rizik od eksplozije. Zamijenite samo istim ili ekvivalentnim tipom. Nikada nemojte puniti baterije koje nisu punjive. Ne bacajte baterije u vatru. Ne izlažite baterije prekomjernoj toplini. Ne spajajte baterije u kratki spoj.
----------	--

Izjava o sukladnosti

Poduzeće Daikin Europe N.V. ovim izjavljuje da je radijska oprema vrste DHC EKRRVATR2BA sukladna s Direktivom 2014/53/EU. Izvorna izjava o sukladnosti dostupna je na stranicama proizvoda EKRRVATR2BA.

Toiminto

Tämä lisävaruste on osa **Daikin Home Controls (DHC) -ekosysteemiä** ja toimii langattoman yhteyden kautta. Kaikki ekosysteemin lisävarusteet voi määrittää ja jokaista niistä voi ohjata erikseen ONECTA-sovelluksen kautta. DHC-lisävarusteita voi myös käyttää yhdessä monien muiden valmistajien ratkaisujen kanssa. DHC-ekosysteemin tarjoamat toiminnot ja muut lisävarusteet on kuvattu Daikin Home Controls -käyttäjän viiteoppaassa.

DHC **patteritermostaatti** mahdollistaa huonelämpötilan aikaohjatun säädön erillisiä lämmitysvaiheita sisältävän lämmitysprofiilin avulla. Huonelämpötilan tarkkaa säätämistä varten DHC-huonetermostaatti voi mitata todellista huonelämpötilaa ja lähettää tiedon DHC-patteritermostaattiin.

DHC Access Point -tukiasemaan yhdistettyä DHC-patteritermostaattia voidaan ohjata ONECTA-sovelluksen kautta.

DHC-patteritermostaatti sopii kaikkiin yleisesti käytettyihin patteriventtiileihin, ja se on helppo asentaa tyhjentämättä vettä pattereista ja tekemättä muutoksia lämmitysjärjestelmään. Boost-toiminnon avulla viileät huoneet voidaan lämmittää nopeasti avaamalla lämmitysventtiili.

A Daikin Home Controls (DHC) rendszer összes tartozéka kényelmesen és egyedileg konfigurálható és vezérelhető az ONECTA alkalmazáson keresztül.

Käyttöä koskevia huomioita

i Huonelämpötilan ohjaus DHC-patteritermostaatilla on suunniteltu kaksiputkiseen lämmitysjärjestelmään, jossa on yksi syöttö- ja yksi paluuputki patteria kohti. Käyttö yksiputkisissa lämmitysjärjestelmissä voi johtaa voimakkaisiin poikkeamiin asetetussa lämpötilassa virtauksen lämpötilan vaihteluiden vuoksi.

!	Jos olemassa olevassa patterissa, venttiilissä tai lämmitysputkissa on näkyviä vaurioita, ota yhteyttä asiantuntijaan.
----------	--

!	Noudata paristojen napaisuutta. Räjähdysvaara on olemassa, jos paristoja ei vaihdeta oikein. Vaihda vain samanlaisiin tai vastaavan tyyppisiin paristoihin. Älä koskaan lataa ei-ladattavia paristoja. Älä heitä paristoja tulleen. Älä altista paristoja liialliselle kuumuudelle. Älä oikosulje paristoja.
----------	--

A Daikin Home Controls (DHC) rendszer összes tartozéka kényelmesen és egyedileg konfigurálható és vezérelhető az ONECTA alkalmazáson keresztül.

Vaatumustenmukaisuusvakuutus

Daikin Europe N.V. vakuuttaa, että radiolaitetyyppi DHC EKRRVATR2BA täyttää direktiivin 2014/53/EU vaatimukset. Alkuperäinen vaatimustenmukaisuusvakuutus on luettavissa EKRRVATR2BA-tuotesivuilla.

Az ONECTA alkalmazás letöltése // Preuzmite aplikaciju ONECTA // Lataa ONECTA-sovellus



A Daikin Home Controls (DHC) rendszer összes tartozéka kényelmesen és egyedileg konfigurálható és vezérelhető az ONECTA alkalmazáson keresztül.

Termékoldalak // Stranice proizvoda // Tuotesivut
Minden aktuális műszaki dokumentum és frissítés megtalálható a termékoldalakon. // Svi aktualni tehnički dokumenti i ažuriranja nalaze se na stranicama proizvoda. // Kaikki ajantasaiset tekniset asiakirjat ja päivitykset ovat saatavilla tuotesivuilla.

<https://qr.daikin.eu/?N=EKRRVATR2BA>

